

L'OFFRE PARKBOX & PARKTOTEM

Les armoires et totems pour la recharge des véhicules en copropriété



LA SOLUTION
COMPLÈTE POUR
LA RECHARGE DES
VÉHICULES EN
COPROPRIÉTÉ

FABRICATION
FRANÇAISE



Gamme **PARK'ELEC**

MICHAUD
MATÉRIEL ÉLECTRIQUE



L'OFFRE **PARK'ELEC** DE **MICHAUD**

UNE SOLUTION **DÉDIÉE AUX COPROPRIÉTÉS**

- Chaque résident est indépendant et peut choisir son fournisseur d'électricité.
- Offre d'autres usages individualisés dans le parking (prise 220V, point d'éclairage, porte de garage électrique)*
- Chaque place est équipée d'une borne **PARKBOX** intégrant un **LINKY®** individuel.
Elle pourra être installée par votre installateur 100 pour 100 Elec recommandé par **MICHAUD**.

** Selon les normes électriques en vigueur*



PARKTOTEM 7



PARKBOX 7



PARKBOX START

PARK'ELEC

LA SOLUTION IDÉALE POUR LA RECHARGE DES VÉHICULES EN COPROPRIÉTÉ

La transition du véhicule thermique vers le véhicule électrique ne réussira que si la possibilité est donnée à chacun de disposer d'un moyen de recharge à domicile.

Si cela est assez facile en maison individuelle, le déploiement à grande échelle d'infrastructures de recharge dans l'habitat collectif est un tout autre enjeu.

LES AVANTAGES DE PARK'ELEC

ÉVOLUTIVE

- La solution permet d'équiper "à la demande" la totalité des places d'un parking

SANS ENGAGEMENT

- Libre choix du fournisseur d'énergie pour les utilisateurs
 - Pas de gestion pour la copropriété, ni le syndic
 - Pas d'engagement avec un opérateur de charge

ÉCONOMIQUE

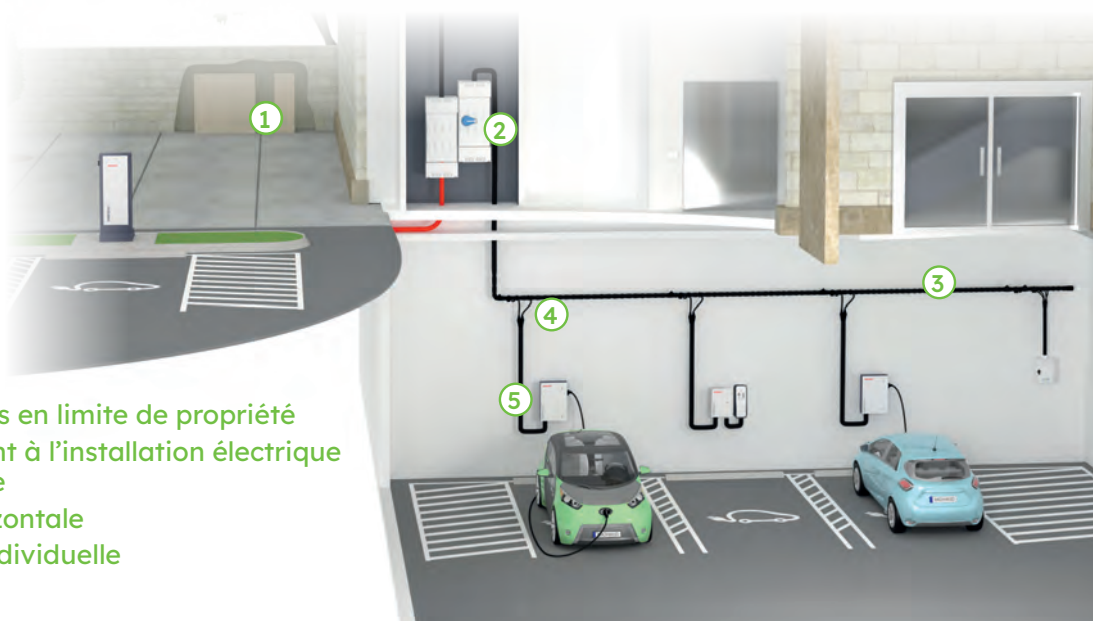
- Investissement modeste pris en charge en partie par Enedis et très vite rentabilisé

ROBUSTE & DURABLE

- Les armoires et totems PARKBOX et PARKTOTEM sont en métal, IP55 et IK10



Exemple d'installation de la ParkBox 7



- 1- Coffret Enedis en limite de propriété
- 2- Raccordement à l'installation électrique de l'immeuble
- 3- Colonne horizontale
- 4- Dérivation individuelle
- 5- Armoire

PARKBOX & PARKTOTEM

LA PLACE DE PARKING ÉLECTRIFIÉE

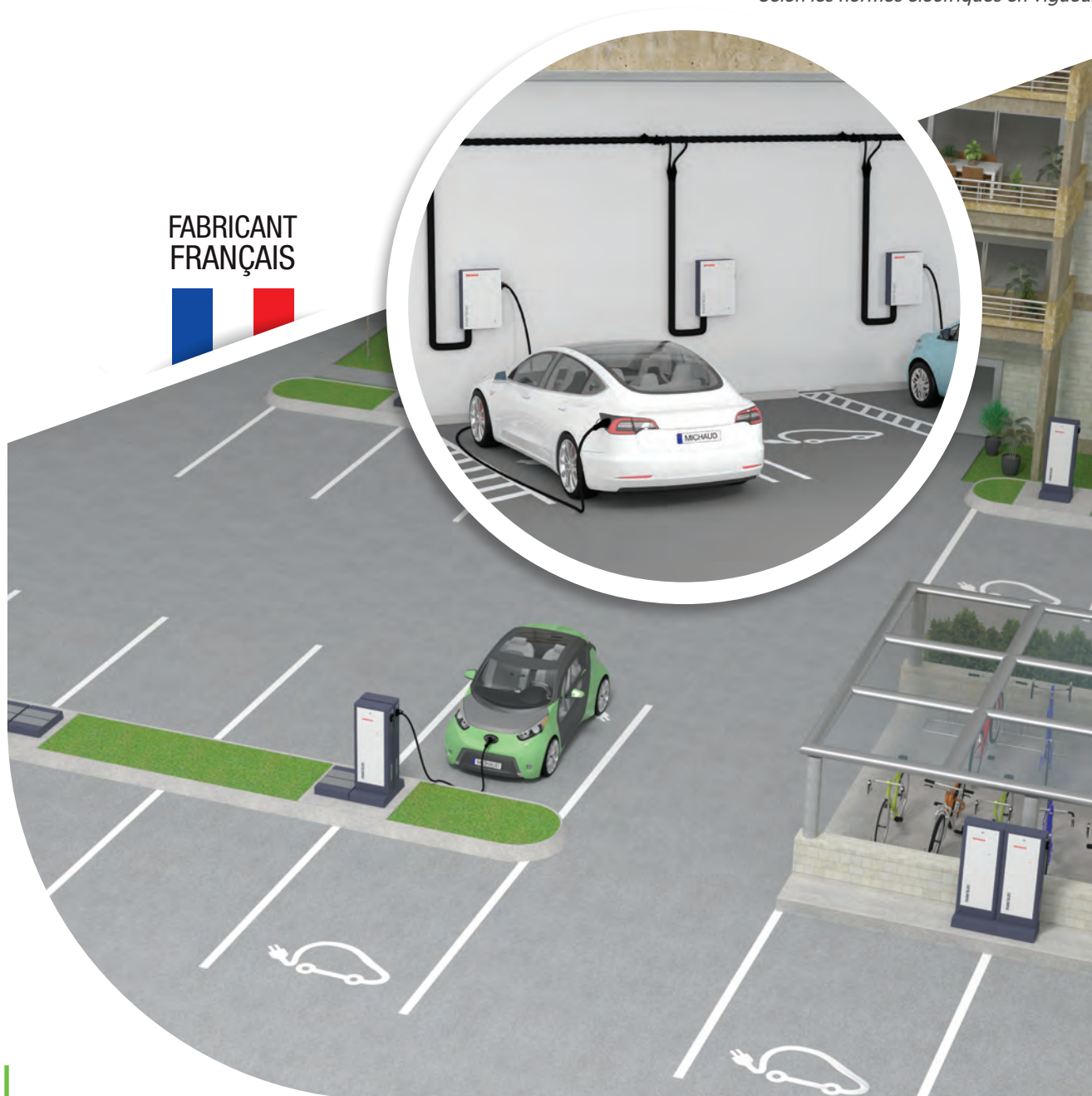
L'offre **PARK'ELEC** repose sur l'installation d'un compteur LINKY® individuel sur chaque place de parking, de la même façon que pour un logement. C'est d'ailleurs ce qui confère au système sa grande souplesse d'utilisation (liberté de choix du fournisseur d'énergie, utilisateur facturé de sa consommation et pas plus).

Ce compteur LINKY® doit être placé dans une armoire (en intérieur) ou dans un totem (en extérieur) : c'est la raison d'être des produits PARKBOX et PARKTOTEM.

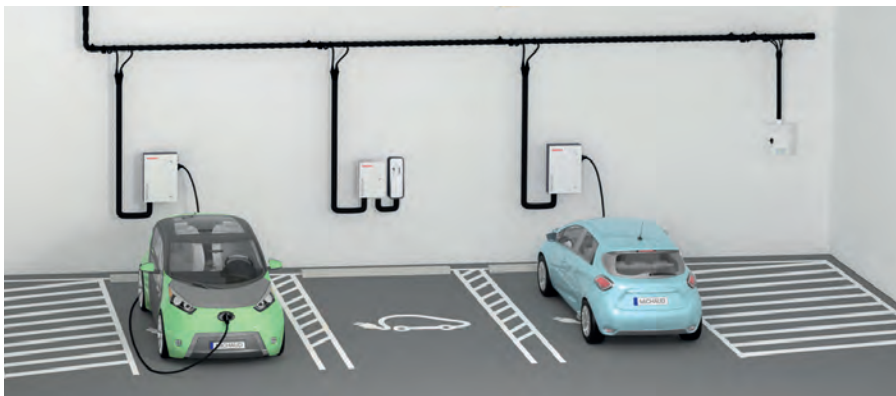
Outre l'alimentation des bornes de recharge, il s'agit véritablement d'amener l'électricité à la place de parking, ce qui permettra d'autres usages, notamment en parkings boxés (éclairage du box, prise de courant, électrification de la porte de garage)*.

** Selon les normes électriques en vigueur*

FABRICANT
FRANÇAIS



PARKBOX



Les armoires **PARKBOX** s'installent sur la place de parking pour permettre la recharge des véhicules électriques. Suivant la référence choisie, l'armoire intègre tout ou partie des fonctions nécessaires.



PARKBOX BASIC

LE COFFRET VIDE utilisé dans le cas particulier de la fourniture d'un panneau de comptage "type aérien" par Enedis. Nécessite l'ajout d'un tableau de protection de la borne de recharge.

! Épaisseur 270 mm



PARKBOX START

ARMOIRE DE COMPTAGE COMPACTE ET MULTI-USAGES

Elle nécessite l'installation d'une borne de recharge jusqu'à 7,4 kVA séparée.

+ Faible encombrement





PARKBOX 7

ARMOIRE DE RECHARGE MURALE «TOUT EN UN»

+ Prise Type 2S - 7,4 kVA intégrée
> Recharge de 60 km en 1 heure.

+ Système RFID :
reconnaissance de l'utilisateur
pour activer la recharge.



Subventions ADVENIR : voir les conditions d'éligibilité sur www.advenir.mobi



PARKBOX 3

ARMOIRE DE RECHARGE 3,7 KVA

+ Produit peu profond

+ Prise renforcée 3,7 kVA intégrée
> Recharge de 30 km en 1 heure.

+ Livrée avec un jeu de 2 clés permettant
de limiter l'accès à la prise.



TABLEAU DES RÉFÉRENCES ET DES VARIANTES DE LA GAMME PARKBOX

	Code ⁽²⁾	Armoire IP55 ⁽¹⁾	Point de charge 3,7 kVA	Point de charge 7,4 kVA	Dimensions en cm	Système RFID
PARKBOX BASIC	GE016	•	Produits vendus séparément		44x62x27	
PARKBOX START	GE020	•	Produits vendus séparément		35x48x13,5*	
PARKBOX 3	GE080	•	•		38x48x13,5*	
PARKBOX 7	GE100	•		•	42x62x18	•

* Hors serrure

(1) : Utilisable en intérieur et extérieur

(2) : Compteur et disjoncteur non fournis

PARKTOTEM



La **gamme PARKTOTEM** joue le même rôle que l'armoire **PARKBOX** dans le cas d'une fixation au sol. Elle peut être utilisée en extérieur ou en intérieur en l'absence de mur.



PARKTOTEM START

LE TOTEM MULTI-USAGES
compatible avec toutes
les bornes du marché.

- + Borne de recharge jusqu'à 7,4 kVA
séparée de votre choix





PARKTOTEM 7

LE "TOUT EN UN" PERFORMANT ESTHÉTIQUE ET ÉCONOMIQUE

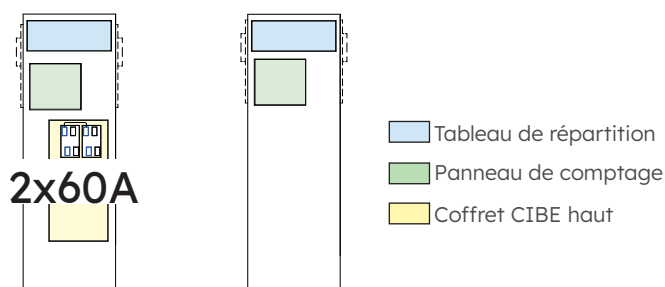
+ **Prise Type 2S - 7,4 kVA intégrée**
> Recharge de 60 km en 1 heure.

+ **Système RFID :**
reconnaissance de l'utilisateur pour activer la recharge.

+ **Norme PMR**



Détail Équipement PARKTOTEM 7



Base

Complémentaire

Subventions ADVENIR : voir les conditions d'éligibilité sur www.advenir.mobi

TABLEAU DES RÉFÉRENCES ET DES VARIANTES DE LA GAMME PARKTOTEM

			Totem IP55 ⁽¹⁾	Point de charge 7,4 kVA	Code ⁽²⁾	Dimensions en cm	Système RFID
PARKTOTEM START	SOLO	TRI	•	Produits vendus séparément	GE150	175x45x20	
	BASE*		•		GE046		
	COMPLÉMENT		•		GE047		
PARKTOTEM 7	BASE*	Prise GAUCHE	•	•	GE095	125x45x20	•
		Prise DROITE	•	•	GE096		•
	COMPLÉMENT	Prise GAUCHE	•	•	GE097		•
		Prise DROITE	•	•	GE098		•

* Le ParkTotem Base peut être utilisé en totem isolé.

(1) : Utilisable en intérieur et extérieur

(2) : Compteur et disjoncteur non fournis

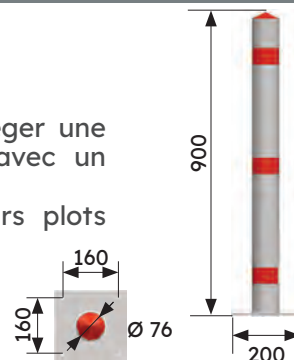
Accessoires complémentaires



PLOT DE PROTECTION

Le plot de protection est destiné à protéger une armoire ou un totem IRVE d'un choc avec un véhicule.

En fonction de la configuration, plusieurs plots peuvent être utilisés autour du mobilier.



Réf.	Désignation
GE027	Plot de protection pour armoire et totem IRVE



SUPPORT SOL/PLAFOND

Le support sol/plafond est destiné à recevoir une Parkbox 7 (Réf. GE100).

Il assure le maintien de l'armoire lors d'une installation sans support déjà existant (mur).

Nota : Le support sol/plafond doit impérativement s'utiliser en association avec des plots de protection.

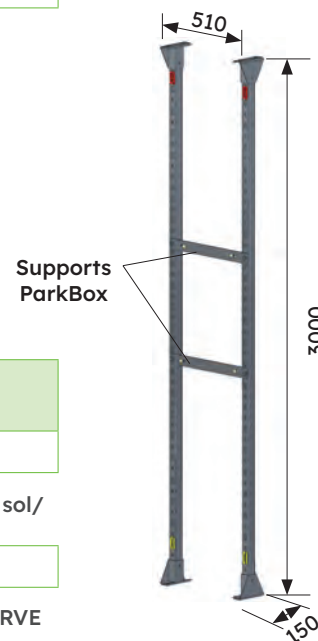
Réf.	Désignation
GE025	Kit support sol/plafond pour armoire IRVE

Il est possible d'ajouter une deuxième armoire au dos du support sol/plafond grâce au kit d'adaptation double support sol/plafond.

GE026	Kit de pose double armoire sur support sol/plafond
-------	--

Un kit existe pour rallonger le support sol/plafond pour armoire IRVE de 3 m à 3,50 m.

GE028	Rallonge sol/plafond armoire IRVE L350
-------	--



Depuis plus de 60 ans, Michaud innove pour accompagner le développement de l'électricité dans notre quotidien et offrir ainsi l'une des gammes de produits la plus étendue dans le domaine basse tension.

MICHAUD, leader dans la colonne électrique, s'est imposée comme l'experte du branchement collectif. Cette expertise s'est ensuite développée à l'intérieur du logement avec des produits résolument innovants.

Fruit d'une collaboration en R&D avec son partenaire de longue date Enedis, MICHAUD a lancé sa solution IRVE en proposant d'étendre la technologie de la colonne verticale à une infrastructure horizontale.

Toute cette histoire apporte à tous les produits MICHAUD présents dans cette brochure un gage de qualité et d'innovation.

LE FINANCEMENT EN LOGEMENT COLLECTIF

Quelles sont les aides et subventions pour les bornes de recharge ?

Quelle que soit la solution retenue, deux éléments sont à considérer :

- le coût de l'infrastructure qui concerne la copropriété dans son ensemble,
- le coût de l'équipement de la place de parking, qui concerne uniquement les Copropriétaires souhaitant faire électrifier leur place.

Pour ce qui est de l'infrastructure, 2 modes de financement sont possibles :

- Soit un financement par la copropriété,
- Soit une solution « zéro frais » pour la copropriété grâce à un dispositif d'avance de financement par le TURPE.

Le dispositif « zéro frais » a vocation à lever les freins lors du vote des travaux en Assemblée Générale.



AIDES ET SUBVENTIONS POUR LES BORNES DE RECHARGE

• La prime ADVENIR

En copropriété, l'installation d'un ou plusieurs points de recharge réalisée par un professionnel qualifié IRVE est éligible aux primes ADVENIR.

Elles couvrent une partie importante des coûts de fourniture et d'installation de la structure collective et de la borne de recharge. En effet, le programme ADVENIR propose une prime pour l'installation de bornes de recharge à destination de particuliers résidant en immeuble collectif. La prime est accessible que l'on soit propriétaire, locataire ou occupant.

• Le montant de la prime ADVENIR

Elle finance jusqu'à 50 % du montant hors taxe de la prestation de fourniture et d'installation des points de recharge, avec un plafonnement à 960 € jusqu'au 31/12/23 et 600 € à compter du 01/01/24 par point de recharge.

Afin d'être éligible à la prime, votre dossier doit respecter l'ensemble des minima techniques décrits dans le cahier des charges ADVENIR. Mais aussi la réglementation en vigueur. Pour en savoir plus, nous vous invitons à vous diriger vers le site ADVENIR.





MICHAUD, L'EXPERT DU MATÉRIEL DE DISTRIBUTION ÉLECTRIQUE.



**INDUSTRIEL
FRANÇAIS**



**+ 200
PERSONNES**



7 SITES

En 60 ans d'existence, l'entreprise MICHAUD s'est imposée comme un acteur de tout premier plan dans la distribution électrique basse tension. C'est ainsi qu'elle occupe depuis de nombreuses années une place de leader dans le matériel de colonne montante électrique. La colonne horizontale PARK'ELEC en est la continuité naturelle.

La transition énergétique est pour nous tous aujourd'hui un enjeu fondamental, et cela passe en particulier par une mobilité de plus en plus décarbonée. Les équipes de MICHAUD s'y investissent résolument pour inventer les produits qui feront de cette transition une réalité.

Contact & informations

